

音楽の玉手箱

ongaku no  tamatebako

合唱 音楽の玉手箱合唱団

指揮 青木耕平 Pf. 山田利恵

ソリスト Sop. 樋川 綾 Ten. 総毛 創
Bar. 奥村 哲

F. J. ハイ든／オラトリオ“天地創造”より
第13曲「天は神の栄光を語り」他

ピアノ 徳備響子

F. リスト／超絶技巧練習曲 第4番 ニ短調 S.139-4
「マゼッパ」

声楽 Sop. 堀畑綾子 Pf. 高橋小牧

J. ベッリーニ／歌劇『カブレーティ家とモンテッキ家』より
“私はこうして晴れの衣裳を～ああ、幾たびか”

クラリネット 南方美穂 Pf. 中川千絵

R. シューマン／幻想小品集 Op.73より
第1曲・第3曲

声楽 Sop. 水野智絵 Pf. 坂口航大

O. ニコライ／歌劇『ウインザーの陽気な女たち』より
“知恵と陽気さ やってこい”

帝塚山学院高等学校ヴェルジェ〈音楽〉コース生

Vo. 桑原侑愛(2年) Pf. 砂子美音(2年)

メキシコ民謡／ラ・ジョローナ

Vo. 八尾はづ季(3年) Pf. 木村侑愛(3年)

A. L. ウェバー／ミュージカル『オペラ座の怪人』より
“Think of Me”

トロンボーン 鶴房采花 Pf. 山内結実

八木澤教司／ヴォカリーズ 他

ピアノ 宮崎萌加

E. グラナドス／演奏会用アレグロ

声楽 Sop. 松井るみ Pf. 東川藍香

C. グノー／歌劇『ファウスト』より“宝石の歌” 他

アンサンブル

Fl. 宗本 舞 Vc. 大熊勇希 Pf. 高橋小牧

F. メンデルスゾーン／ピアノ三重奏曲 第1番 ニ短調 Op.49より第1楽章

司会 門田紗苗

2023年11月4日(土) 住友生命いずみホール

お問い合わせ

「音楽の玉手箱」<http://tgontama.e3.valueserver.jp/>
帝塚山同窓会事務局 TEL : 06-6678-6739



開場・座席引換 14:00 開演 15:00

チケット 前売り 3,000円

当日 3,500円

※小学生よりご入場頂きます

主催 音楽の玉手箱委員会

後援 学校法人帝塚山学院／帝塚山学院 帝塚山同窓会／帝塚山学院泉ヶ丘同窓会／「音楽の玉手箱」後援会

音楽の玉手箱



98回
ピアノ
徳備響子



89回
ソプラノ
堀畑綾子



86回
クラリネット
南方美穂



泉際19期
ソプラノ
水野智絵



85回
トロンボーン
鶴房采花



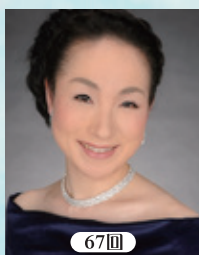
泉33期
ピアノ
宮崎萌加



83回
ソプラノ
松井るみ



76回
フルート
宗本 舞



67回
ピアノ
高橋小牧



特別出演
チェロ
大熊勇希



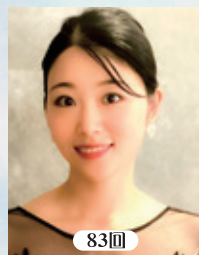
ピアノ伴奏
中川千絵



ピアノ伴奏
坂口航大



ピアノ伴奏
山内結実



83回
ピアノ伴奏
東川藍香



68回
ピアノ伴奏
山田利恵



特別出演
指揮
青木耕平



82回
合唱ソリスト/ソプラノ
樋川 綾



合唱ソリスト/テノール
総毛 創



合唱ソリスト/バリトン
奥村 哲



87回
司会
門田紗苗

住友生命いずみホール



■JR をご利用の場合

環状線「大阪城公園駅」より JR 線を右手に京橋方面へ、徒歩 5 分。
環状線・東西線「京橋駅」駅南口より連絡橋を渡り、南へ直進、徒歩 10 分。

■京阪電車をご利用の場合

「京橋駅」片町口より OBP 連絡口よりプロムナードを通り、徒歩 15 分。

■地下鉄をご利用の場合

長堀鶴見緑地線「大阪ビジネスパーク駅」1 番出口より川沿いを東へ徒歩 10 分。
4 番出口エレベーター設置より IMP ビルを右手に見ながら進み、
ホテルニューオータニ方面へ、徒歩 10 分。

■駐車場完備(有料)

<http://www.izumihall.jp/> TEL : 06-6944-2828